

HMI ZURS

USB Serial Conversion Cable Installation Guide

INTRODUCTION

This product is a conversion cable between USB and serial RS-232C interfaces.

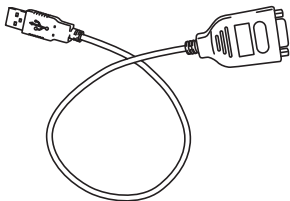
This guide contains a variety of safety markings related to the correct operation of the USB Serial Conversion Cable. Read this guide and any related manuals carefully to understand how to correctly use this cable.

PACKAGE CONTENTS

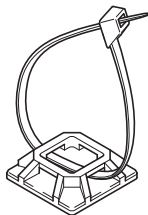
This unit has been carefully packed, with special attention to quality. However, if for any reason you find any of the contents of this package damaged or missing, please contact your local Schneider Electric local distributor immediately:

- Installation Guide (this guide)
- USB Serial (RS-232C) Conversion Cable
- Cable Clamp (1 set)

USB Serial (RS-232C) Conversion Cable
(HMI ZURS)



Cable Clamp (1 set)



 **DANGER****RISK OF ELECTRIC SHOCK**

- Do not allow water to enter the connector.
- Do not touch the connector if your hands are wet.

Failure to follow these instructions will result in death or serious injury.

 **CAUTION****EQUIPMENT DAMAGE**

- Do not use or store the USB Serial (RS-232C) Conversion Cable at temperatures outside the range specified in this guide.
- Do not use or store this cable in an environment where it may be exposed to chemical vapours or fumes.

Failure to follow these instructions can result in injury or equipment damage.

SPECIFICATIONS

General specifications

I/F Type	External device	Serial I/F side: TIA/EIA-232C
	Unit	USB I/F side: USB Specification Rev1.1
Connector Types		Serial I/F side: D-sub 9 pin plug
		USB I/F side: USB (Series A Plug)

Electrical specifications (power supply)

Rated Voltage	5 Vdc (Powered from USB bus)
Allowable Voltage Drop	4.75 to 5.25 Vdc
Power Consumption	0.35 W maximum

Environmental specifications

Ambient Operating Temperature	0°C to 50°C (32°F to 122°F)
Storage Temperature	-20°C to 60°C (-4°F to 140°F)
Ambient Operating Humidity	10% to 90% RH (no condensation, wet bulb temperature: 39°C (102°F) or less)
Storage Humidity	10% to 90% RH (no condensation, wet bulb temperature: 39°C (102°F) or less)
Dust	0.1 mg/m ³ and below (i.e., non-conductive levels)

External specifications

Weight	80 g (0.18 lb.) or less
External Dimensions (Cable length)	0.5 m (19.7 in.)

⚠ CAUTION

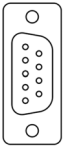
INACCURATE TRANSFER OF DATA

Do not extend the length of the USB Serial (RS-232C) Conversion Cable.

Failure to follow these instructions can result in injury or equipment damage.

Note: Disposal of this unit should be done according to your country's regulations for similar types of products.

RS-232C INTERFACE PIN ARRANGEMENT

	Pin #	RS232C	
		Signal Name	Meaning
	1	CD	Carrier Detect
	2	RD (RXD)	Receive Data
	3	SD (TXD)	Send Data
	4	ER (DTR)	Data Terminal Ready
	5	SG	Signal Ground
	6	DR (DSR)	Data Set Ready
	7	RS (RTS)	Request to Send
	8	CS (CTS)	Clear to Send
	9	CI (RI)	Called status display
	Shell	FG	Frame Ground (Common with SG)

INSTALLATION

DANGER

RISK OF ELECTRIC SHOCK AND/OR FIRE

- Do not disassemble or remodel this cable in any way. Doing so can result in an electric shock or fire.
- Do not use this cable in areas where flammable gases are present. Doing so can result in an explosion.
- Do not connect this cable to a PC.

Failure to follow these instructions will result in death or serious injury.

USB TYPE A INTRODUCTION

When using a USB device, you can attach a USB holder to the USB interface on the side of the unit to prevent the USB cable from being disconnected.

CAUTION

EQUIPMENT DAMAGE

Unplug the power cord from the 24 Vdc power supply before attaching or detaching any connector(s) to or from the unit.

Failure to follow these instructions can result in injury or equipment damage.

HMI ZURS

USB-/Seriell-Konverterkabel

Installationsanleitung

EINLEITUNG

Dieses Produkt ist ein Konverterkabel zwischen USB und RS232C-Schnittstelle.

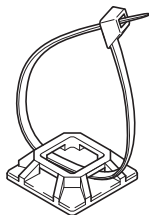
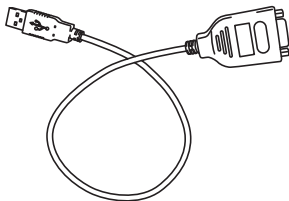
Diese Anleitung enthält verschiedene Sicherheitshinweise zur Verwendung des USB-/Seriell-Konverterkabels. Lesen Sie diese Anleitung und alle dazugehörigen Handbücher, um sich mit der korrekten Verwendung dieses Kabels vertraut zu machen.

LIEFERUMFANG

Dieses Gerät wurde sorgfältig verpackt, mit besonderem Augenmerk auf die Qualität. Sollten Sie feststellen, dass der Inhalt der Verpackung beschädigt oder unvollständig ist, wenden Sie sich bitte sofort an Ihren zuständigen Distributor von Schneider Electric:

- Installationsanleitung (diese Anleitung)
- USB-/RS232C-Konverterkabel
- Kabelbinder (1 Satz)

USB-/RS-232C-Konverterkabel(HMI ZURS) Kabelbinder (1 Satz)





GEFAHR

GEFAHR EINES ELEKTRISCHEN SCHLAGES

- Verhindern Sie das Eindringen von Wasser in den Stecker.
- Berühren Sie den Stecker nicht mit nassen Händen.

Nichtbeachten dieser Anweisungen kann zum Tod oder zu schweren Verletzungen führen.



VORSICHT

BESCHÄDIGUNG VON GERÄTEN

- Verwenden oder lagern Sie dieses USB/RS232C-Konverterkabel nicht außerhalb des in dieser Anleitung angegebenen Temperaturbereichs.
- Verwenden oder lagern Sie dieses USB-Datenübertragungskabel nicht in Umgebungen mit Chemikaliendämpfen.

Nichtbeachtung dieser Anweisungen kann zu Verletzungen oder Geräteschäden führen.

TECHNISCHE DATEN

Allgemeine technische Daten

Schnittstellentyp	Externes Gerät	Serielle Schnittstellenseite: TIA/EIA-232C
	Gerät	USB-Schnittstellenseite: USB-Version 1.1
Steckertypen		Serielle Schnittstellenseite: 9-poliger Sub-D-Stecker
		USB-Schnittstellenseite: USB (Steckertyp A)

Elektrische Kenndaten (Stromversorgung)

Nennspannung	5 VDC (über USB-Bus gespeist)
Zulässiger Spannungsabfall	4,75 bis 5,25 VDC
Stromaufnahme	0,35 W maximal

Spezifikationen der Umgebungsbedingungen

Umgebungstemperatur im Betrieb	0°C bis 50°C (32°F bis 122°F)
Lagertemperatur	-20°C bis 60°C (-4°F bis 140°F)
Umgebungsfeuchte im Betrieb	10% bis 90% r. F. (ohne Kondensation, Feuchtkugeltemperatur: 39°C (102°F) oder weniger)
Lagerfeuchte	10% bis 90% r. F. (ohne Kondensation, Feuchtkugeltemperatur: 39°C (102°F) oder weniger)
Staub	0,1 mg/m ³ und kleiner (nicht leitfähige Schichten)

Mechanische Kenndaten

Gewicht	80 g (0,18 lb.) oder weniger
Außenabmessungen (Kabellänge)	0,5 m

▲ VORSICHT

FEHLERHAFTE DATENÜBERTRAGUNG

Überschreiten Sie die maximale Länge des USB/RS232C-Konverterkabels nicht.

Nichtbeachtung dieser Anweisungen kann zu Verletzungen oder Geräteschäden führen.

DEUTSCH

Hinweis: Entsorgen Sie dieses Gerät entsprechend der für diese Art von Produkten geltenden Vorschriften.

PINBELEGUNG DER RS232C-SCHNITTSTELLE

	Pin-Nr.	RS232C	
		Signalname	Bedeutung
	1	CD	Trägererkennung
	2	RD (RXD)	Empfang von Daten
	3	SD (TxD)	Senden von Daten
	4	ER (DTR)	Datenübertragungseinrichtung bereit
	5	SG	Signalmasse
	6	DR (DSR)	Datensatz bereit
	7	RS (RTS)	Sendeanforderung
	8	CS (CTS)	Sendebereit
	9	CI (RI)	Aufgerufene Statusanzeige
	Stecker	FG	Gehäusemasse (gemeinsam mit SG)

INSTALLATION



GEFAHR

GEFAHR EINES ELEKTRISCHEN SCHLAGES UND/ODER BRANDGEFAHR

- Zerlegen Sie das Kabel nicht und verändern Sie das Kabel nicht. Nichtbeachten kann zu einem elektrischen Schlag oder einem Brand führen.
- Verwenden Sie das Kabel nicht in einer Umgebung ein, die entzündliche Gase enthält. Nichtbeachten kann zu einer Explosion führen.
- Schließen Sie dieses Kabel nicht an einen PC an.

Nichtbeachten dieser Anweisungen kann zum Tod oder zu schweren Verletzungen führen.

EINFÜHRUNG ZU USB-TYP A

Wenn Sie ein USB-Gerät verwenden, können Sie eine USB-Halterung an der USB-Schnittstelle an der Geräteseite anbringen, damit sich das USB-Kabel nicht lösen kann.



VORSICHT

BESCHÄDIGUNG VON GERÄTEN

Stecken Sie das Stromversorgungskabel der 24 VDC-Stromversorgung aus, bevor Sie Stecker an dieses Gerät anschließen oder davon trennen.

Nichtbeachtung dieser Anweisungen kann zu Verletzungen oder Geräteschäden führen.

HMI ZURS

Câble de conversion USB série

Guide d'installation

INTRODUCTION

Ce produit est un câble de conversion entre les interfaces USB et série RS-232C.

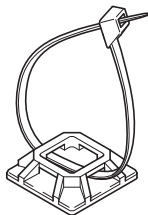
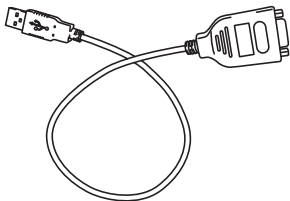
Ce guide contient divers marquages de sécurité associés au bon fonctionnement du câble de conversion USB-série. Lisez attentivement ce guide et les manuels associés pour comprendre l'utilisation correcte du câble.

CONTENU DU CARTON

Cet appareil a été soigneusement emballé, en portant une attention toute particulière à la qualité. Mais si pour une raison quelconque un élément du contenu de cet emballage semble endommagé ou manquant, prenez contact immédiatement avec votre distributeur local Schneider Electric :

- Guide d'installation (ce guide)
- Câble de conversion USB-série (RS-232C)
- Bride de câble (1 jeu)

Câble de conversion USB-série (RS-232C) Bride de câble (1 jeu)
(HMI ZURS)





DANGER

RISQUE DE CHOC ELECTRIQUE

- Ne pas laisser pénétrer d'eau dans le connecteur.
- Ne pas toucher le connecteur avec les mains humides.

Le non-respect de ces instructions peut conduire à des blessures graves ou mortelles.



ATTENTION

DÉTÉRIORATION DU MATÉRIEL

- Ne pas utiliser ni stocker le câble de conversion USB-série (RS-232C) à des températures en dehors de la plage spécifiée dans ce guide.
- Ne pas utiliser ni stocker ce câble dans un environnement où il pourrait être exposé à des vapeurs chimiques ou fumées.

Le non-respect de ces instructions peut entraîner des blessures ou des dommages matériels.

CARACTÉRISTIQUES

Caractéristiques générales

Type d'interface	Périphérique externe	Côté interface série : TIA/EIA-232C
	Appareil	Côté interface USB : Spécification USB Rév1.1
Types de connecteur		Côté interface série : Fiche D-sub 9 broches
		Côté interface USB : USB (fiche série A)

Caractéristiques électriques (alimentation)

Tension nominale	5 Vcc (alimenté par le bus USB)
Chute de tension autorisée	4,75 à 5,25 Vcc
Consommation électrique	0,35 W maximum

Caractéristiques environnementales

Température ambiante de fonctionnement	0 à 50°C (32°F à 122°F)
Température de stockage	-20 à 60°C (-4°F à 140°F)
Humidité ambiante d'utilisation	10% à 90% HR (sans condensation, température au bulbe humide : 39°C (102°F) ou moins)
Humidité de stockage	10% à 90% HR (sans condensation, température au bulbe humide : 39°C (102°F) ou moins)
Poussière	0,1 mg/m ³ et moins (non conductrice)

Caractéristiques externes

Poids	80 g (0,18 lb) ou moins
Dimensions externes (longueur de câble)	0,5 m (19,7 po)

⚠ ATTENTION

TRANSFERT DE DONNEES INCORRECT

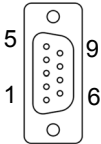
N'augmentez pas la longueur du câble de conversion USB-série (RS-232C).

Le non-respect de ces instructions peut entraîner des blessures ou des dommages matériels.

Remarque : La mise au rebut de cet appareil doit être effectuée conformément aux réglementations de votre pays pour les types de produits comparables.

FRANÇAIS

DISPOSITION DES BROCHES DE L'INTERFACE RS-232C

	N° de broche	RS232C	
		Nom du signal	Signification
	1	CD	Carrier Detect (détection de porteuse)
	2	RD (RXD)	Receive Data (réception de données)
	3	SD (TXD)	Send Data (émission de données)
	4	ER (DTR)	Data Terminal Ready (terminal de données prêt)
	5	SG	Signal Ground (masse de signal)
	6	DR (DSR)	Data Set Ready (équipement de données prêt)
	7	RS (RTS)	Request to Send (demande d'émission)
	8	CS (CTS)	Clear to Send (prêt à émettre)
	9	CI (RI)	Affichage d'état appelé
	Coquille	FG	Masse de châssis (commune avec SG)

INSTALLATION



DANGER

RISQUE DE CHOC ELECTRIQUE ET/OU D'INCENDIE

- Ne pas démonter ni réutiliser ce câble de quelque façon que ce soit. Ceci pourrait conduire à un choc électrique ou un incendie.
- Ne pas utiliser ce câble dans des lieux où existent des gaz inflammables. Ceci pourrait conduire à une explosion.
- Ne pas brancher ce câble à un PC.

Le non-respect de ces instructions peut conduire à des blessures graves ou mortelles.

INTRODUCTION USB TYPE A

Lorsque vous utilisez un périphérique USB, vous pouvez fixer un support de connecteur USB sur l'interface USB située sur le côté de l'unité afin d'empêcher le câble USB de se débrancher.



ATTENTION

RISQUE DE DETERIORATION DU MATERIEL

Débranchez le cordon d'alimentation de l'alimentation 24 Vcc avant de brancher ou de débrancher un connecteur sur l'appareil.

Le non-respect de ces instructions peut entraîner des blessures ou des dommages matériels.

HMI ZURS

Cable de conversión USB serie

Guía de instalación

INTRODUCCIÓN

Este producto es un cable de conversión entre interfaces USB y serie RS-232C.

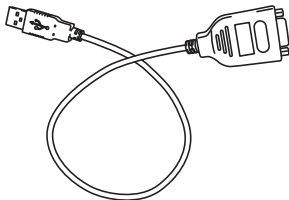
Esta guía contiene diversas marcas de seguridad relacionadas con el funcionamiento correcto del cable de conversión serie USB. Lea esta guía y cualquier manual relacionado atentamente para saber cómo usar de forma correcta este cable.

CONTENIDO DEL PAQUETE

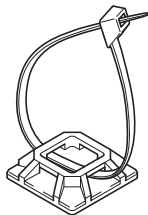
Esta unidad se ha empaquetado cuidadosamente, con especial atención a la calidad. Sin embargo, si por cualquier razón el contenido de este paquete está dañado o falta algún elemento, póngase en contacto con su distribuidor local de Schneider Electric inmediatamente:

- Guía de instalación (esta guía)
- Cable de conversión USB serie (RS-232C)
- Abrazadera para cables (un conjunto)

Cable de conversión USB Serial (RS-232C)
(HMI ZURS)



Abrazadera para cables (un conjunto)





PELIGRO

RIESGO DE DESCARGA ELÉCTRICA

- No permita que el agua entre en el conector.
- No toque el conector con las manos húmedas.

Si no se siguen estas instrucciones, pueden producirse heridas graves o la muerte.



AVISO

DAÑOS MATERIALES

- No utilice ni almacene el cable de conversión serie USB (RS-232C) a temperaturas fuera del rango especificado en esta guía.
- No utilice ni almacene este cable en un entorno en el que pueda estar expuesto a vapores o humos químicos.

Si no se observan estas instrucciones, pueden producirse heridas o daños en el equipo.

ESPECIFICACIONES

Especificaciones generales

Tipo de interfaz	Dispositivo externo	Extremo de la interfaz serie: TIA/EIA-232C
	Unidad	Extremo de la interfaz USB: especificación USB Rev1.1
Tipos de conector		Extremo de la interfaz serie: enchufe D-sub de 9 pins
		Extremo de la interfaz USB: USB (enchufe de la serie A)

Especificaciones eléctricas (fuente de alimentación)

Tensión nominal	5 VCC (alimentado desde el bus USB)
Caída de tensión permitida	De 4,75 a 5,25 VCC
Consumo de alimentación	0,35 W máximo

Especificaciones medioambientales

Temperatura ambiente de funcionamiento	De 0°C a + 50°C (de 32°F a 122°F)
Temperatura de almacenamiento	De -20°C a + 60°C (de -4°F a 140°F)
Humedad ambiente de funcionamiento	Entre 10 y 90% de humedad relativa (sin condensación, temperatura húmeda: 39°C (102°F) o menos)
Humedad de almacenamiento	Entre 10 y 90% de humedad relativa (sin condensación, temperatura húmeda: 39°C (102°F) o menos)
Polvo	0,1 mg/m ³ e inferior (niveles no conductores)

Especificaciones externas

Peso	80 g (0,18 lb) o menos
Dimensiones externas (longitud del cable)	0,5 m (19,7 pulgadas)

AVISO

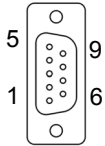
TRANSFERENCIA DE DATOS INEXACTA

No aumente la longitud del cable de conversión USB serie (RS-232C).

Si no se observan estas instrucciones, pueden producirse heridas o daños en el equipo.

Nota: Deseche esta unidad de acuerdo con las normativas de su país para este tipo de productos.

DISPOSICIÓN DE PINS DE LA INTERFAZ RS-232C

	Nº de pin	RS232C	
		Nombre de la señal	Significado
	1	CD	Detección de portadora
	2	RD (RXD)	Recibir datos
	3	SD (TXD)	Enviar datos
	4	ER (DTR)	Terminal de datos preparado
	5	SG	Toma de tierra de señal
	6	DR (DSR)	Conjunto de datos preparado
	7	RS (RTS)	Solicitud de envío
	8	CS (CTS)	Listo para transmitir
	9	CI (RI)	Pantalla de estado llamada
	Carcasa	FG	Toma de tierra al bastidor (Común con SG)

INSTALACIÓN



PELIGRO

RIESGO DE DESCARGA ELÉCTRICA Y/O INCENDIO

- No desmonte ni remodele este cable de ninguna forma. De lo contrario se puede producir una descarga eléctrica o un incendio.
- No use este cable en zonas en las que haya gases inflamables. De lo contrario se puede producir una explosión.
- No conecte este cable a un PC.

Si no se siguen estas instrucciones, pueden producirse heridas graves o la muerte.

INTRODUCCIÓN A USB DE TIPO A

Al utilizar un dispositivo USB, puede fijar un soporte USB a la interfaz USB en el lateral de la unidad para evitar la desconexión del cable USB.



AVISO

DAÑOS MATERIALES

Desenchufe el cable de alimentación del suministro de alimentación de 24 VCC antes de enchufar o desenchufar cualquier conector a/de la unidad.

Si no se observan estas instrucciones, pueden producirse heridas o daños en el equipo.

HMI ZURS

Cavo di conversione seriale USB: guida di installazione

INTRODUZIONE

Questo prodotto è un cavo di conversione tra le interfacce USB e RS-232C seriale.

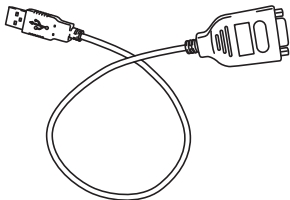
La presente guida contiene diverse indicazioni di sicurezza correlate all'utilizzo corretto del cavo di conversione seriale USB. Leggere con attenzione la presente guida e gli eventuali manuali correlati per capire come utilizzare correttamente il cavo.

CONTENUTO DELLA CONFEZIONE

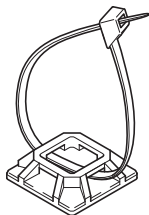
L'imballaggio è stato realizzato con la massima cura possibile e con particolare attenzione alla qualità. Qualora, per qualsiasi motivo, parte del contenuto del presente imballaggio sia danneggiato o mancante, rivolgersi immediatamente al distributore Schneider Electric di zona.

- Guida d'installazione (la presente guida)
- Cavo di conversione USB-seriale (RS-232C)
- Serracavo per cavo USB (1 set)

Cavo di conversione USB-seriale (RS-232C) (HMI ZURS)



Serracavo (1 set)





PERICOLO

RISCHIO DI SCARICHE ELETTRICHE

- Non consentire l'ingresso di acqua nel connettore.
- Non toccare il connettore con le mani bagnate.

Il mancato rispetto delle presenti istruzioni può comportare la morte o lesioni gravi.



ATTENZIONE

DANNI ALLE APPARECCHIATURE

- Non utilizzare né conservare il cavo di conversione USB seriale (RS-232C) a temperature esterne all'intervallo specificato nella presente guida.
- Non utilizzare né conservare il cavo in un ambiente esposto a fumi o vapori chimici.

Il mancato rispetto delle presenti istruzioni può comportare lesioni o danni materiali.

SPECIFICHE

Specifiche generali

Tipo I/F	Dispositivo esterno	Lato I/F seriale: TIA/EIA-232C
	Unità	Lato I/F USB: specifica USB rev 1.1
Tipi di connettore		Lato I/F seriale: connettore a 9 pin D-sub
		Lato I/F USB: USB (connettore serie A)

Specifiche elettriche (alimentazione)

Tensione nominale	5 Vcc (alimentazione da bus USB)
Caduta di tensione consentita	Da 4,75 a 5,25 Vcc
Assorbimento	0,35 W massimo

Specifiche ambientali

Temperatura ambiente durante il funzionamento	Da 0°C a 50°C (da 32°F a 122°F)
Temperatura d'immagazzinamento	Da -20°C a 60°C (da -4°F a 140°F)
Umidità operativa ambiente	Dal 10% al 90% UR (senza condensa, temperatura di bulbo umido: 39°C (102°F) o meno)
Umidità di immagazzinamento	Dal 10% al 90% UR (senza condensa, temperatura di bulbo umido: 39°C (102°F) o meno)
Polvere	0,1 mg/m ³ e inferiore (livelli non conduttivi)

Specifiche esterne

Peso	80 g (0,18 lb.) o meno
Dimensioni esterne (lunghezza del cavo)	0,5 m (19,7")

⚠ ATTENZIONE

INACCURATEZZA DEI DATI TRASFERITI

Non prolungare la lunghezza del cavo di conversione USB seriale (RS-232C).

Il mancato rispetto delle presenti istruzioni può comportare lesioni o danni materiali.

Nota: lo smaltimento di questa unità deve avvenire in conformità delle normative nazionali in vigore per prodotti di questo tipo.

DISPOSIZIONE DEI PIN SULL'INTERFACCIA RS-232C

	N. pin	RS232C	
		Nome segnale	Significato
	1	CD	Rilevamento portante
	2	RD (RXD)	Ricezione dati
	3	SD (TXD)	Invio dati
	4	ER (DTR)	Terminale dati pronto
	5	SG	Massa segnale
	6	DR (DSR)	Set dati di pronto
	7	RS (RTS)	Richiesta di invio
	8	CS (CTS)	Pronto a trasmettere
	9	CI (RI)	Visualizzazione stato chiamato
	Involucro	FG	Massa telaio (comune con SG)

INSTALLAZIONE



PERICOLO

RISCHIO DI SCARICHE ELETTRICHE E/O INCENDIO

- Non smontare né alterare in alcun modo il presente cavo, per non esporsi al rischio di scosse elettriche o incendio.
- Non utilizzare il presente cavo in aree in cui sono presenti gas infiammabili, per non esporsi al rischio di esplosione.
- Non collegare questo cavo a un PC.

Il mancato rispetto delle presenti istruzioni può comportare la morte o lesioni gravi.

INTRODUZIONE A USB TIPO A

Quando si utilizza un dispositivo USB è possibile collegare un supporto all'interfaccia che si trova sul lato dell'unità per impedire il distacco del cavo USB.



ATTENZIONE

DANNI ALLE APPARECCHIATURE

Staccare il cavo di alimentazione dall'alimentatore a 24 Vcc prima di collegare o scollegare qualsiasi connettore sull'unità.

Il mancato rispetto delle presenti istruzioni può comportare lesioni o danni materiali.

HMI ZURS

USB 串行转换电缆安装指南

简介

本产品是 USB 和串行 RS-232C 接口之间的转换电缆。

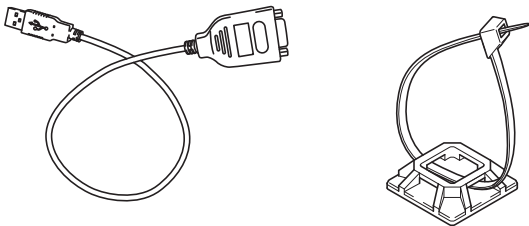
本指南包括有关正确操作 USB 串行转换电缆的各种安全标记。请仔细阅读本指南及有关手册以了解如何正确使用电缆。

装箱物品

本单元经过精心包装，尤其注意质量无损。然而，如果由于某些原因您发现箱中的物品损坏或缺失，请立即与当地的 Schneider Electric 地区销售商联系：

- 安装指南（本指南）
- USB 串行 (RS-232C) 转换电缆
- 电缆夹（1 套）

USB 串行 (RS-232C) 转换电缆 (HMI ZURS) 电缆夹（1 套）



危险

存在电击危险

- 请勿使连接器进水。
- 请勿用湿手触摸连接器。

不遵守这些说明可能导致死亡或严重人身伤害。

注意

装备损坏

- 使用或存储 USB 串行 (RS-232C) 转换电缆时，温度不能超出本指南中规定的范围。
- 请勿在有化学蒸汽或烟气的环境中使用或存储本电缆。

不遵守这些说明可能导致人身伤害或设备损坏。

规格

一般规格

I/F 类型	外部装置	串行 I/F 侧 : TIA/EIA-232C
	单元	USB I/F 侧 : USB 规格版本 1.1
连接器类型		串行 I/F 侧 : D-sub 9 针插头
		USB I/F 侧 : USB (串行 A 插头)

电气规格 (电源)

额定电压	5 Vdc (由 USB 总线供电)
允许的电压降落	4.75 至 5.25 Vdc
功耗	0.35 W (最大值)

环境规格

环境工作温度	0° C 至 50° C (32° F 至 122° F)
储存温度	-20° C 至 60° C (-4° F 至 140° F)
环境运行湿度	10% 至 90% RH (无冷凝, 湿球温度 : 39° C (102° F) 或更低)
储存湿度	10% 至 90% RH (无冷凝, 湿球温度 : 39° C (102° F) 或更低)
灰尘	0.1 mg/m ³ 以及更低 (即, 非传导级别)

外部规格

重量	80 克 (0.18 磅) 或更轻
外部尺寸 (电缆长度)	0.5 米 (19.7 英寸)

注意

数据传输不准确

请勿延长 USB 串行 (RS-232C) 转换电缆的长度。

不遵守这些说明可能导致人身伤害或设备损坏。

注：请根据您所在国家 / 地区有关此类产品的法律处置此单元。

RS-232C 接口引脚排列

	引脚号	RS232C	
		信号名	含义
	1	CD	载波检测
	2	RD (RXD)	接收数据
	3	SD (TXD)	发送数据
	4	ER (DTR)	数据终端就绪
	5	SG	信号接地
	6	DR (DSR)	数据设置就绪
	7	RS (RTS)	请求发送
	8	CS (CTS)	清除以发送
	9	CI (RI)	调用的状态显示
	外壳	FG	接地帧 (与 SG 相同)

安装

危险

存在电击和 / 或火灾危险

- 请勿以任何方式分解或改造此电缆。否则可能引起电击或火灾。
- 请勿在有可燃性气体的环境中使用本电缆。否则可能引起爆炸。
- 请勿将此电缆连接到 PC。

不遵守这些说明可能导致死亡或严重人身伤害。

USB A 型简介

使用 USB 设备时，可以将 USB 座连接到单元侧面的 USB 接口上，以防止断开 USB 电缆的连接。

注意

设备损坏

在将任何连接器连接到单元或从单元上断开前，请从 24 Vdc 电源上拔下电源线。

不遵守这些说明可能导致人身伤害或设备损坏。

