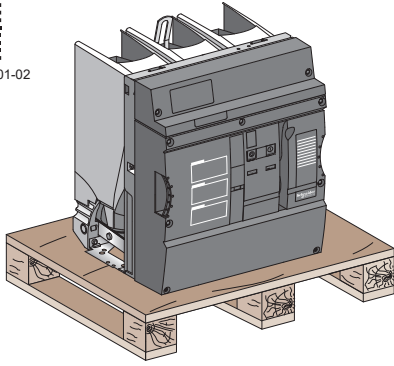


**EasyPact EXE Basic Function or Fixed Circuit Breaker / Fonction de Base ou Disjoncteur Fixe / Función básica o interruptor automático fijo / Grundlegende Funktionsweise des fest eingebauten Leistungsschalters / Funzione base o interruttore automatico fisso / Função básica ou Disjuntor fixo / Базовая функция или выключатель в стационарном исполнении / Ana kesici yapısı yada Fix tip (Sabit tip) devre kesici / الوظيفة الأساسية أو قاطع الدائرة المثبت**



NVE1868101-02



[www.schneider-electric.com](http://www.schneider-electric.com)

EasyPact EXE - User guide



NVE1867701



NVE1867901

- en** Receipt Guide
- fr** Guide de réception
- es** Guía de recepción
- de** Leitfaden für die Warenannahme
- it** Guida alla ricezione
- pt** Guia de recebimento
- ru** Инструкции по приемке
- tr** Teslim Alma Kılavuzu
- ar** دليل الاستلام



Important information to read attentively before receipt.  
 Informations importantes à lire attentivement avant réception.  
 Información importante que debe leerse con atención antes de la recepción.  
 Wichtige Informationen. Bitte vor der Warenannahme sorgfältig lesen.  
 Informazioni importanti da leggere con attenzione prima della ricezione.  
 Informação importante! Leia atentamente antes do recebimento.  
 Внимательно прочитайте данную информацию перед приемкой.  
 Teslim almadan önce dikkatlice okunması gereken önemli bilgiler.  
 معلومات هامة ينبغي قراءتها بعناية قبل الاستلام.

NVE1868101-02  
05/2018



<p><b>en</b> The addressee is always responsible for the risk associated with transporting of goods.                  Schneider Electric declines all responsibility for missing items or damage incurred during the transport of the device, and shall not bear the costs thereof.                  Send your complaints about any damage or missing items by registered mail to the transport company indicating the reference on the delivery slip.</p>	<p><b>fr</b> Les marchandises voyagent toujours aux risques et périls du destinataire.                  La société Schneider Electric décline toute responsabilité quand aux éléments manquants ou aux dommages survenus lors du transport de l'équipement, et ne saurait en aucun cas en supporter les frais.                  En cas d'avarie ou d'élément manquant, adressez les réserves d'usage sous pli recommandé au transporteur en rappelant la référence du bordereau de livraison.</p>	<p><b>es</b> El destinatario siempre será el responsable de los riesgos y peligros que implique el transporte de nuestros bienes.                  Schneider Electric declina toda responsabilidad por los daños o pérdida de elementos incurridos durante el transporte del dispositivo, y no asumirá ningún coste por los mismos.                  Si desea presentar una queja sobre cualquier daño o elemento perdido, envíe un mensaje al correo registrado de la empresa de transporte indicando la referencia del albarán de entrega.</p>
<p><b>de</b> Der Empfänger trägt stets das Transportrisiko für unsere Waren.                  Schneider Electric lehnt jede Haftung für fehlende Teile oder während des Transports entstandene Schäden sowie dadurch verursachte Kosten ab.                  Bitte senden Sie Ihre Beanstandungen wegen Schäden oder fehlender Teile per Einschreiben unter Angabe der Sendungsnummer auf dem Lieferschein an das Transportunternehmen.</p>	<p><b>it</b> Le merci viaggiano sempre a rischio e pericolo del destinatario.                  Schneider Electric declina ogni responsabilità in caso di parti mancanti o danni subiti durante il trasporto del dispositivo, e non si farà carico delle relative spese.                  In caso di danni o di parti mancanti, inviare un reclamo con lettera raccomandata alla società di trasporti indicando il codice di riferimento sulla bolla di consegna.</p>	<p><b>pt</b> O destinatário é sempre responsável pelos riscos e perigos do transporte de nossas mercadorias.                  A Schneider Electric se isenta de qualquer responsabilidade por itens faltantes ou danos ocorridos durante o transporte do dispositivo, e não arcará com os respectivos custos.                  Envie suas reclamações sobre qualquer dano ou itens faltantes por carta registrada para a empresa de transporte, indicando a referência da nota de entrega.</p>
<p><b>ru</b> Получатель всегда несет ответственность за риски, связанные с транспортировкой наших товаров.                  Компания Schneider Electric отказывается от любой ответственности за утерянные товары или повреждения, возникшие во время транспортировки устройства, и не будет компенсировать связанный с этим ущерб.                  Любые жалобы по поводу повреждений или утерянных товаров направляйте заказным письмом в транспортную компанию. При этом укажите номер накладной.</p>	<p><b>tr</b> Ürünlerimizin nakliyesiyle ilgili riskler ve tehlikelerden her zaman alıcı sorumludur.                  Schneider Electric, cihazın taşınması sırasında meydana gelen kayıplardan veya hasarlardan sorumlu tutulamaz ve bunlardan kaynaklanan masrafları karşılamaz.                  Her türlü hasar veya kayıp parça durumunda şikayetlerinizi nakliye şirketine bildirmeniz ve şikayetle birlikte sevk irsaliyesindeki referans bilgilerini belirtmeniz gerekmektedir.</p>	<p><b>ar</b> يتحمل المستلم دائماً مسؤولية خطر ومخاطر نقل بضائعنا. ولا تتحمل شركة Schneider Electric أية مسؤولية عن فقدان أو تلف العناصر أثناء نقل الجهاز، ولا تتحمل أية تكاليف مترتبة على ذلك. أرسل شكواك عن أي تلف أو فقدان للعناصر عن طريق البريد المسجل إلى شركة النقل مشيراً إلى مرجعية قسيمة التسليم.</p>



## WARNING / AVERTISSEMENT / ADVERTENCIA / WARNUNG / AVVERTIMENTO / ATENÇÃO / Осторожно / UYARI / تحذير

<p><b>HAZARD OF DEVICE FALLING OR TILTING DURING UNLOADING AND HANDLING</b></p> <ul style="list-style-type: none"> <li>Apply appropriate personal protective equipment (PPE) and provide collective protection equipment (CPE) whenever required. Follow all safe work practices.</li> <li>Do not try to catch the parcel if it falls.</li> <li>Use handling equipment suitable for the dimensions and weight of the device.</li> <li>Take into account the position of the center of gravity when handling the parcels or the device.</li> </ul> <p><b>Failure to follow these instructions can result in death, serious injury, or equipment damage.</b></p>	<p><b>RISQUE DE CHUTE OU BASCULEMENT DE L'APPAREIL PENDANT LE DECHARGEMENT ET LA MANUTENTION</b></p> <ul style="list-style-type: none"> <li>Portez les équipements de protection individuelle (EPI) appropriés et mettez en place des équipements de protection collective (EPC) chaque fois que nécessaire. Respectez toutes les consignes de sécurité.</li> <li>Ne retenez pas le colis en cas de basculement.</li> <li>Utilisez des moyens de manutention adaptés aux dimensions et à la masse de l'appareil.</li> <li>Tenez compte de la position du centre de gravité pour manutentionner les colis ou l'appareil.</li> </ul> <p><b>Le non-respect de ces instructions peut provoquer la mort, des blessures graves ou des dommages matériels.</b></p>	<p><b>PELIGRO DE CAÍDA O INCLINACIÓN DEL DISPOSITIVO DURANTE LA DESCARGA Y LA MANIPULACIÓN</b></p> <ul style="list-style-type: none"> <li>Utilice el equipo de protección personal adecuado (PPE) y proporcione los dispositivos de protección colectivos (CPE) cuando sea necesario. Siga todas las prácticas de seguridad en el trabajo.</li> <li>Si se cae, no intente coger el paquete.</li> <li>Utilice equipamiento de manipulación adecuado para las dimensiones y el peso del dispositivo.</li> <li>Tenga en cuenta la posición del centro de gravedad cuando manipule los paquetes o el dispositivo.</li> </ul> <p><b>Si no se siguen estas instrucciones, pueden producirse lesiones personales graves o mortales, o daños en el equipo.</b></p>
<p><b>GEFAHR DES HERABFALLENS ODER UMKIPPENS DES GERÄTS BEI DER ENTLADUNG UND HANDHABUNG</b></p> <ul style="list-style-type: none"> <li>Tragen Sie stets geeignete persönliche Schutzausrüstung und treffen Sie bei Bedarf kollektive Schutzmaßnahmen. Befolgen Sie sichere Arbeitsverfahren.</li> <li>Versuchen Sie nicht, ein herunterfallendes Packstück aufzufangen.</li> <li>Verwenden Sie Hebe- und Fördergeräte, die sich für die Abmessungen und das Gewicht des Gerätes eignen.</li> <li>Beachten Sie bei der Handhabung von Packstücken oder Geräten die Lage des Schwerpunktes.</li> </ul> <p><b>Die Nichtbeachtung dieser Anweisungen, kann zu Tod, schwerer Körperverletzung oder Materialschäden führen.</b></p>	<p><b>RISCHIO DI CADUTA O RIBALTAMENTO DEL DISPOSITIVO DURANTE LO SCARICO E LA MOVIMENTAZIONE</b></p> <ul style="list-style-type: none"> <li>Utilizzare dispositivi di protezione individuale (DPI) adeguati e prevedere dispositivi di protezione collettiva (DPC) quando necessario. Rispettare le consegne di salute e sicurezza sul lavoro.</li> <li>Non cercare di trattenere il pacco in caso di ribaltamento.</li> <li>Usare attrezzature di movimentazione adatte per le dimensioni ed il peso del dispositivo.</li> <li>Considerare la posizione del baricentro durante la movimentazione dei colli o del dispositivo.</li> </ul> <p><b>Il mancato rispetto di queste istruzioni può causare infortuni gravi o mortali e danni materiali.</b></p>	<p><b>PERIGO DE QUEDA OU INCLINAÇÃO DO DISPOSITIVO DURANTE A DESCARGA E MANUSEIO</b></p> <ul style="list-style-type: none"> <li>Utilize o equipamento de proteção individual (EPI) adequado e forneça equipamentos de proteção coletiva (EPC) sempre que necessário. Siga todas as práticas seguras de trabalho.</li> <li>Não tente pegar a caixa ela cair.</li> <li>Use equipamento de manuseio adequado para as dimensões e peso do dispositivo.</li> <li>Considere a posição do centro de gravidade durante o manuseio das caixas ou do dispositivo.</li> </ul> <p><b>O não cumprimento dessas instruções pode resultar em morte, ferimentos graves ou danos ao equipamento.</b></p>
<p><b>ОПАСНОСТЬ ПАДЕНИЯ ИЛИ ОПРОКИДЫВАНИЯ УСТРОЙСТВА ВО ВРЕМЯ ПОГРУЗОЧНО-РАЗГРУЗОЧНЫХ ОПЕРАЦИЙ</b></p> <ul style="list-style-type: none"> <li>Используйте соответствующие средства индивидуальной защиты (СИЗ) и при необходимости применяйте средства коллективной защиты (СКЗ). Соблюдайте технику безопасности при работах.</li> <li>Не пытайтесь поймать груз, если он упадет.</li> <li>Используйте погрузочно-разгрузочное оборудование, рассчитанное на размеры и вес устройства.</li> <li>Учитывайте положение центра тяжести при погрузке и разгрузке посылки или устройства.</li> </ul> <p><b>Несоблюдение этих инструкций может привести к смерти, серьезной травме или повреждению оборудования.</b></p>	<p><b>YÜK İNDİRME VE BİNDİRME SIRASINDA CİHAZIN DÜŞME VEYA DEVRİLME TEHLİKESİ</b></p> <ul style="list-style-type: none"> <li>Uygun kişisel koruma ekipmanı (KKE) kullanın ve gereken her durumda ortak koruma ekipmanları (OKE) sağlayın. Tüm güvenli çalışma kurallarına uyun.</li> <li>Düşmekte olan paketleri yakalamaya çalışmayın.</li> <li>Cihazın boyutlarına ve ağırlığına uygun indirme-bindirme ekipmanı kullanın.</li> <li>Paketleri veya cihazı tutarken ağırlık merkezini dikkate alın.</li> </ul> <p><b>Bu talimatlara uyulmaması; ölüme, ciddi şekilde yaralanmaya veya cihazın zarar görmesine yol açabilir.</b></p>	<p>مخاطر سقوط الجهاز أو إمالة أثناء التفريغ والمناولة</p> <ul style="list-style-type: none"> <li>ارتد معدات الوقاية الشخصية المناسبة (PPE) ووفر معدات الحماية الجماعية (CPE) كلما لزم الأمر. اتبع جميع ممارسات العمل الآمنة.</li> <li>لا تحاول إمساك الطرد في حالة سقوطه.</li> <li>استخدم معدات المناولة المناسبة لأبعاد ووزن الجهاز.</li> <li>خذ بعين الاعتبار موضع مركز الثقل عند مناولة الطرود أو الجهاز.</li> <li>عدم اتباع هذه التعليمات قد يؤدي إلى الوفاة أو الإصابة الخطيرة أو تلف المعدات.</li> </ul>

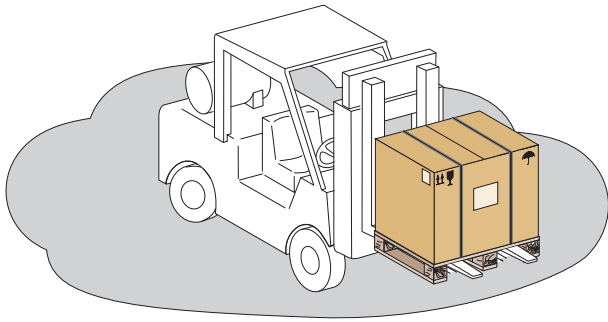


## CAUTION / ATTENTION / ATENCIÓN / VORSICHT / ATTENZIONE / CUIDADO / Внимание / DİKKAT / تنبيه

<p><b>HAZARD OF DEVICE DAMAGE</b></p> <ul style="list-style-type: none"> <li>Move the device with the utmost caution and avoid shocks.</li> <li>Never install the device in case of damage.</li> <li>If the device is stored, observe all storage instructions. The device must remain packed until its final installation.</li> </ul> <p><b>Failure to follow these instructions can result in injury or equipment damage.</b></p>	<p><b>RISQUE DE DETERIORATION DE L'APPAREIL</b></p> <ul style="list-style-type: none"> <li>Déplacez l'appareil avec beaucoup de précautions et évitez les chocs.</li> <li>N'installez jamais l'appareil en cas de détérioration constatée.</li> <li>Dans le cas où l'appareil est stocké, respectez toutes les instructions de stockage. L'appareil doit rester emballé jusqu'à son installation finale.</li> </ul> <p><b>Le non-respect de ces instructions peut provoquer des blessures ou des dommages matériels.</b></p>	<p><b>PELIGRO DE DAÑOS EN EL DISPOSITIVO</b></p> <ul style="list-style-type: none"> <li>Mueva el dispositivo con la máxima precaución y evite choques.</li> <li>Nunca instale el dispositivo en caso de daños.</li> <li>Si desea almacenar el dispositivo, lea por completo las instrucciones de almacenamiento. El dispositivo debe conservarse embalado hasta su instalación final.</li> </ul> <p><b>El incumplimiento de estas instrucciones puede causar lesiones o daño al equipo.</b></p>
<p><b>GEFAHR EINER GERÄTEBESCHÄDIGUNG</b></p> <ul style="list-style-type: none"> <li>Bewegen Sie das Gerät vorsichtig und vermeiden Sie Stöße.</li> <li>Installieren Sie keine beschädigten Geräte.</li> <li>Wenn das Gerät eingelagert wird, beachten Sie alle Anweisungen zur Lagerung. Das Gerät muss bis zur abschließenden Installation verpackt bleiben.</li> </ul> <p><b>Die Nichtbeachtung dieser Anweisungen kann Verletzungen oder Sachschäden zur Folge haben.</b></p>	<p><b>RISCHIO DI DANNI AL DISPOSITIVO</b></p> <ul style="list-style-type: none"> <li>Spostare il dispositivo con la massima cautela ed evitare urti.</li> <li>Non installare il dispositivo se danneggiato.</li> <li>Se il dispositivo deve essere immagazzinato, osservare tutte le istruzioni per la conservazione. Il dispositivo deve rimanere imballato fino alla sua installazione definitiva.</li> </ul> <p><b>Il mancato rispetto di queste istruzioni può provocare infortuni o danni alle apparecchiature.</b></p>	<p><b>PERIGO DE DANO AO DISPOSITIVO</b></p> <ul style="list-style-type: none"> <li>Mova o dispositivo com a máxima cautela e evite choques.</li> <li>Nunca instale o dispositivo em caso de danos.</li> <li>Se o dispositivo for armazenado, observe todas as instruções de armazenamento. O dispositivo deve permanecer embalado até sua instalação definitiva.</li> </ul> <p><b>A não observância destas instruções pode provocar ferimentos pessoais, ou danos no equipamento.</b></p>
<p><b>ОПАСНОСТЬ ПОВРЕЖДЕНИЯ УСТРОЙСТВА</b></p> <ul style="list-style-type: none"> <li>При перемещении устройства соблюдайте предельную осторожность и не допускайте ударов.</li> <li>Ни в коем случае не выполняйте установку устройства в случае его повреждения.</li> <li>Если устройство хранится, соблюдайте все инструкции хранения. Не распаковывайте устройство до момента его окончательной установки.</li> </ul> <p><b>Несоблюдение этих инструкций может привести к травме или повреждению оборудования.</b></p>	<p><b>CİHAZIN ZARAR GÖRME TEHLİKESİ</b></p> <ul style="list-style-type: none"> <li>Cihazı son derece dikkatli bir şekilde ve sarsmadan taşıyın.</li> <li>Hasar görmesi halinde cihazın kurulumunu asla yapmayın.</li> <li>Cihaz depoda muhafaza edilecekse; tüm saklama talimatlarına uyun. Cihaz, nihai kurulumuna kadar paketinde kalmalıdır.</li> </ul> <p><b>Bu talimatlara uyulmaması, yaralanmalara veya ekipmanda maddi hasara yol açabilir.</b></p>	<p>مخاطر تلف الجهاز</p> <ul style="list-style-type: none"> <li>انقل الجهاز بمنتهى الحذر وتجنب الصدمات.</li> <li>لا تثبت الجهاز مطلقاً في حالة وجود تلف.</li> <li>إذا كان الجهاز مخزناً، فقم بمراجعة جميع تعليمات التخزين. يجب أن يظل الجهاز معيئاً حتى موعد التركيب النهائي.</li> <li>عدم اتباع هذه التعليمات قد يؤدي إلى حدوث إصابة أو تلف للمعدات.</li> </ul>

# 1

## Unloading / Déchargement / Descarga / Abladen / Scarico / Descarga / Выгрузка / Yük indirme / التفريغ



Mass / Masse / Masa / Gewicht / Peso / Massa / Масса / Yığın / الكتلة



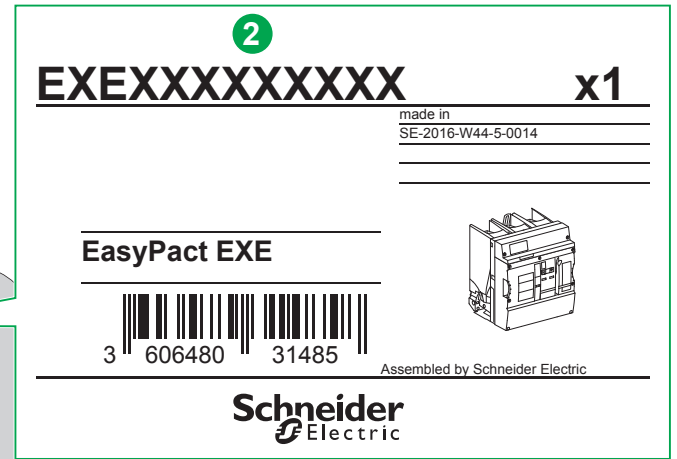
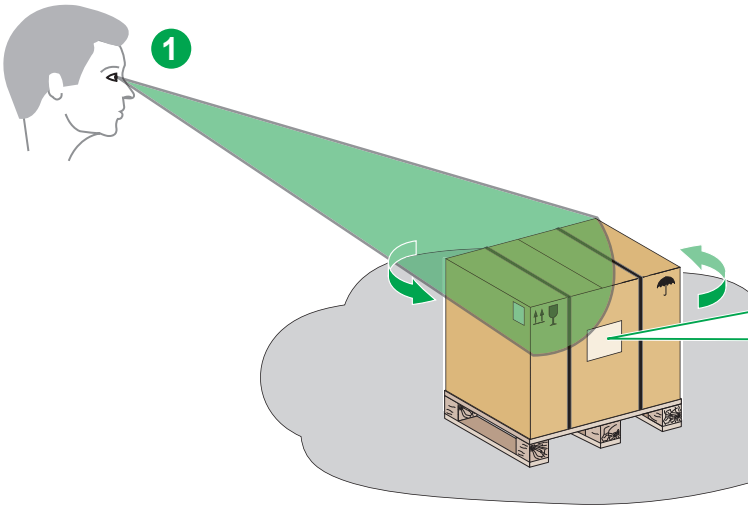
≤ 105 kg



≤ 90 kg

# 2

## Receipt / Réception / Recepción / Annahme / Ricezione / Recebimento / Приемка / Teslim Alma / الاستلام



**en** Check:  
1. that the packaging is in perfect condition.  
2. that the information on the parcel label matches the delivery slip.

**fr** Vérifiez :  
1. que l'emballage est en parfait état.  
2. la correspondance des informations du colis et du bon de livraison.

**es** Compruebe:  
1. que el embalaje esté en perfecto estado.  
2. que la información de la etiqueta del paquete coincide con el albarán de entrega.

**de** Vergewissern Sie sich:  
1. Dass die Verpackung unbeschädigt ist.  
2. Dass die Angaben auf dem Etikett des Packstücks den Informationen auf dem Lieferschein entsprechen.

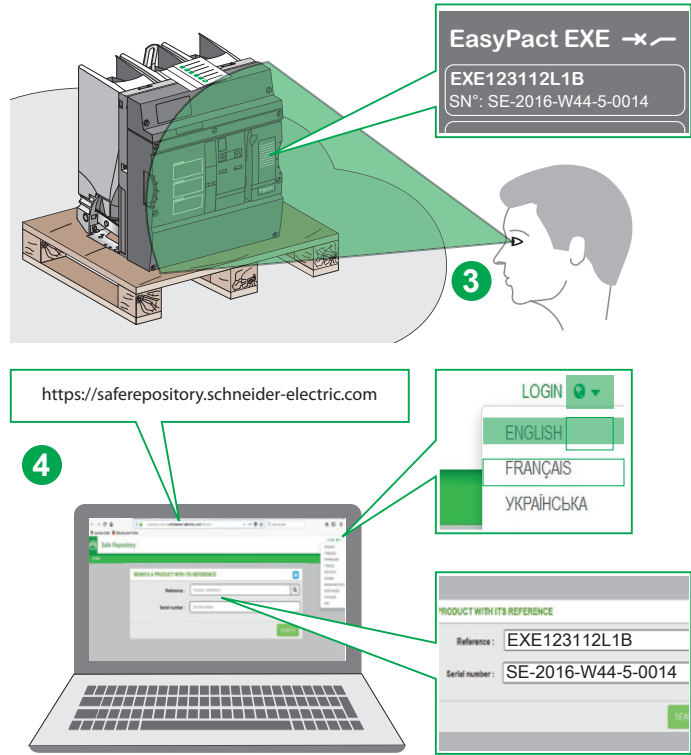
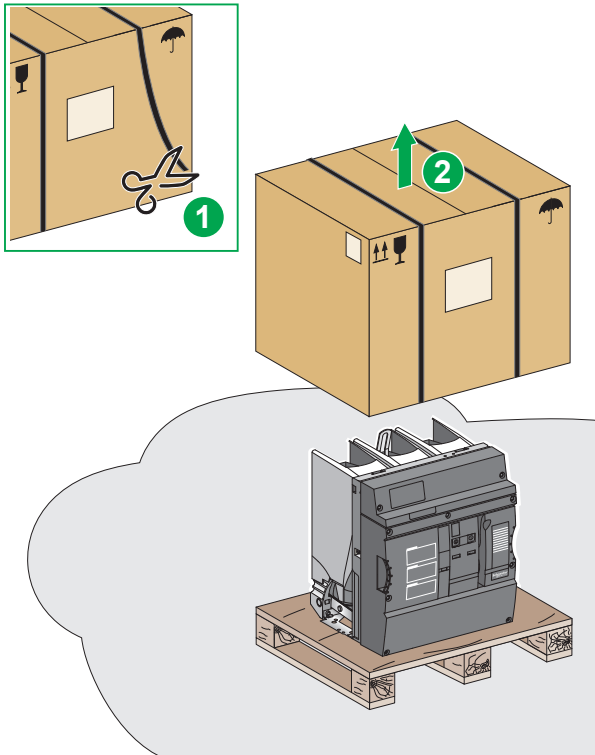
**it** Verificare:  
1. che l'imballaggio sia in perfette condizioni  
2. che le informazioni sull'etichetta del collo corrispondano alla bolla di consegna.

**pt** Verifique:  
1. que a embalagem está em perfeitas condições.  
2. que a informação na etiqueta da encomenda corresponde à guia de entrega.

**ru** Проверьте следующее:  
1. Упаковка находится в идеальном состоянии.  
2. Информация на этикетке посылки совпадает с данными в накладной.

**tr** Şunları kontrol edin:  
1. Paketleme iyi durumda mı.  
2. Paket etiketinin üzerindeki bilgiler sevk irsaliyesiyle eşleşiyor mu.

**ar** تحقق من:  
1. أن العبوة في حالة ممتازة.  
2. أن المعلومات الموجودة على ملصق الطرد متوافقة مع قسيمة التسليم.



- en**
1. Cut the strapping bands.
  2. Remove the cardboard box.
  3. Check, by carefully inspecting the device:
    - absence of broken or damaged parts
    - absence of condensation marks or droplets
    - absence of visible degradation (color change, rust, deposits,...)
    - the nameplate consistency with the delivery slip.
  4. Upload delivery slip copy in Safe Repository\*.

- fr**
1. Couper les feuillards de cerclage.
  2. Enlever le carton.
  3. Vérifiez, en examinant minutieusement l'appareil :
    - l'absence de pièces cassées ou endommagées
    - l'absence de traces de condensation
    - l'absence de dégradations apparentes (décoloration, rouille, dépôts,...)
    - la cohérence de la plaque signalétique avec le bon de livraison.
  4. Télécharger une copie du bon de livraison dans Safe Repository\*.

- es**
1. Corte las bandas de sujeción.
  2. Retire la caja de cartón.
  3. Compruebe cuidadosamente en el dispositivo:
    - que no haya piezas dañadas o rotas
    - que no haya marcas de condensación o de agua
    - que no haya deterioro visible (cambio de color, oxidación, depósitos, etc.)
    - la consistencia de la placa de características con respecto al albarán de entrega.
  4. Cargue una copia del albarán de entrega en Safe Repository\*.

- de**
1. Schneiden Sie die Packbänder durch.
  2. Entfernen Sie die Kartonverpackung.
  3. Überprüfen Sie das Gerät sorgfältig, um sicherzustellen, dass:
    - keine Teile gebrochen oder beschädigt sind
    - keine Kondensationsspuren oder Tropfen zu sehen sind
    - keine sichtbaren Verschlechterungen (Verfärbung, Rost, Ablagerungen, usw.) zu sehen sind
    - Übereinstimmung des Leistungsschildes mit dem Lieferschein.
  4. Laden Sie eine Kopie des Lieferscheins in das Safe Repository\* hoch.

- it**
1. Tagliare le reggette.
  2. Rimuovere la scatola di cartone.
  3. Verificare, ispezionando con attenzione il dispositivo:
    - l'assenza di parti rotte o danneggiate
    - l'assenza di gocce o tracce di condensa
    - l'assenza di deterioramenti visibili (scolorimento, ruggine, depositi,...)
    - corrispondenza fra la targha e la bolla di consegna.
  4. Caricare copia della bolla di consegna in Safe Repository\* (archivio sicuro).

- pt**
1. Corte as cintas de fixação.
  2. Remova a caixa de papelão.
  3. Inspeccione cuidadosamente o dispositivo quanto a:
    - ausência de peças quebradas ou danificadas
    - ausência de marcas de condensação ou gotículas
    - ausência de degradação visível (mudança de cor, ferrugem, depósitos, etc.)
    - a consistência da placa de identificação com a guia de entrega.
  4. Faça upload de uma cópia da guia de entrega no Safe Repository\*.

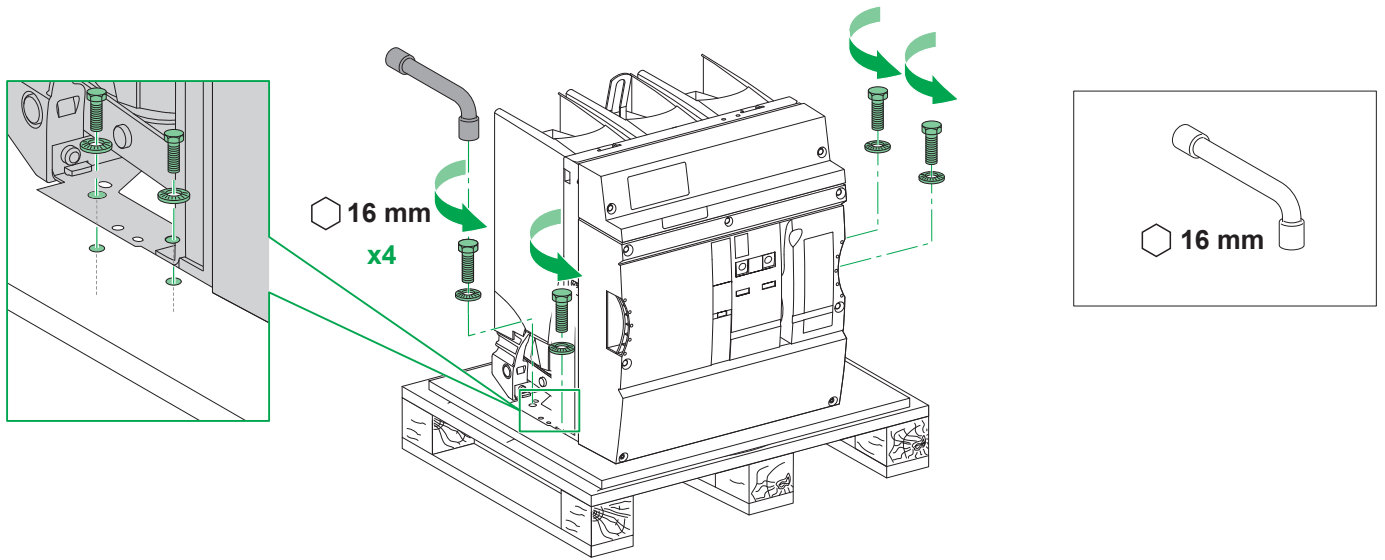
- ru**
1. Разрежьте упаковочные ленты.
  2. Снимите картонную коробку.
  3. Внимательно осмотрев устройство, убедитесь в:
    - отсутствии сломанных или поврежденных частей
    - отсутствии следов конденсата или капель
    - отсутствии видимого окисления (изменение цвета, ржавчина, пятна и т. д.)
    - соответствии информации на заводской табличке данным в накладной.
  4. Загрузите копию накладной в Safe Repository\*.

- tr**
1. Ambalaj kayışlarını kesin.
  2. Karton kutuyu çıkarın.
  3. Cihazı dikkatlice inceleyerek şunları kontrol edin:
    - Kırılmış veya hasar görmüş parçalar var mı
    - Yoğuşma ibaresi veya damlacık var mı
    - Gözle görülür bir bozulma (renk değişimi, paslanma, tortu vb.) var mı
    - Ürün etiketi ve teslimat makbuzu tutarlılığı.
  4. Teslimat makbuzu kopyasını Safe Repository'e\* yükleyiniz.

- ar**
1. اقطع أشرطة الربط.
  2. أزل صندوق الورق المقوى.
  3. تحقق من خلال الفحص الدقيق للجهاز:
    - من عدم وجود أجزاء مكسورة أو تالفة
    - من عدم وجود علامات تكثيف أو قطرات
    - من عدم وجود تآكل مرئي (تغيير للون، صدأ، رواسب،...)
    - اتساق لوحة التسمية مع قسيمة التوصيل.
  4. قم بتحميل صورة من قسيمة التوصيل إلى Safe Repository\*.

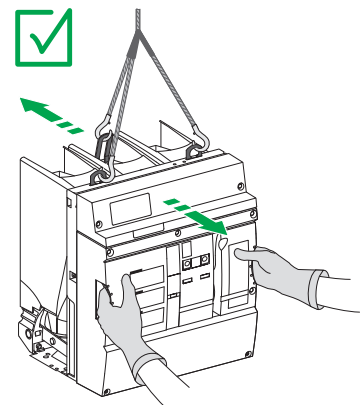
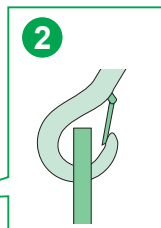
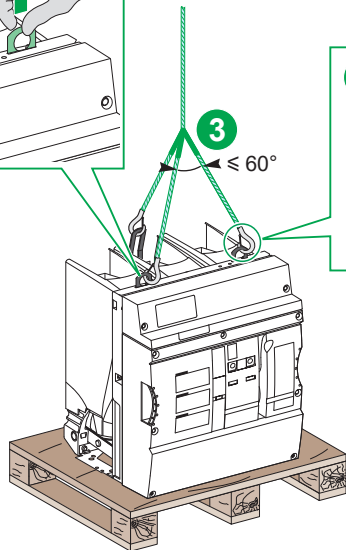
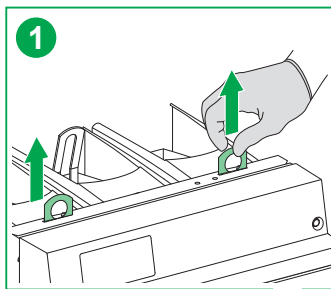
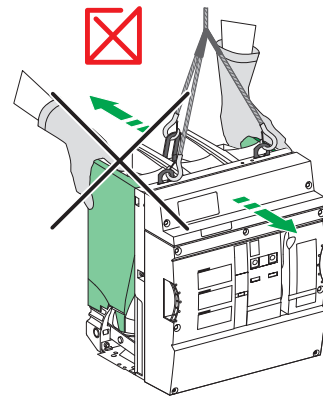
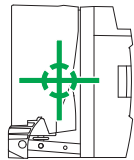
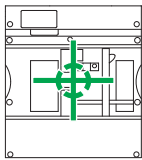
# 4

Unfastening from the pallet / Désolidarisation de la palette / Proceso de desenganche del palé / Abladen von der Palette / Smontaggio dal pallet / Solte do palete / Открепление от палеты / Paletten çözme / التفكيك من المنصة النقالة

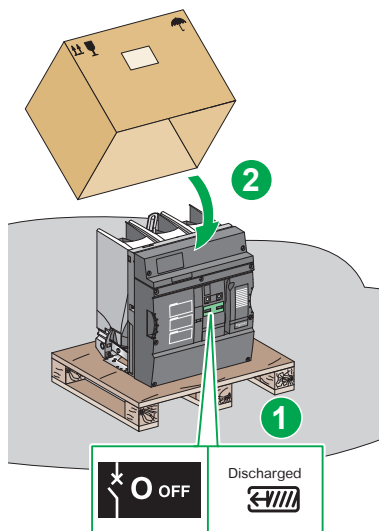


# 5

Handling / Manutention / Manipulación / Handhabung / Movimentazione / Manuseio / Погрузочно-разгрузочные операции / İndirme-bindirme / المناولة



## 6.1 Packaging / Emballage / Embalaje / Verpackung / Imballaggio / Embalagens / Упаковка / Ambalajlama / التعبئة



- en** 1. Make sure the circuit breaker is in open (O OFF) position and the mechanism is discharged.  
2. Repackage the device using the original packaging ensuring that the device is correctly positioned.  
**Note:** To operate the circuit breaker, refer to the user guide.

- fr** 1. Assurez-vous que le disjoncteur est ouvert (O OFF) et que le mécanisme est désarmé.  
2. Reconditionner l'appareil en utilisant l'emballage d'origine, s'assurant que l'appareil est correctement positionné.  
**Nota :** Pour manœuvrer le disjoncteur, se référer au guide utilisateur.

- es** 1. Asegúrese de que el interruptor automático esté en la posición abierta (O OFF) y de que el mecanismo esté descargado.  
2. Vuelva a embalar el dispositivo con el embalaje original y asegúrese de que está colocado correctamente.  
**Nota:** Para accionar el interruptor automático, consulte la guía del usuario.

- de** 1. Stellen Sie sicher, dass sich der Leistungsschalter in der offenen Position (O OFF) befindet und der Mechanismus nicht gespannt ist.  
2. Verpacken Sie das Gerät wieder mithilfe der Originalverpackung und stellen Sie sicher, dass das Gerät richtig platziert ist.  
**Hinweis:** Beachten Sie zur Bedienung des Leistungsschalters die Betriebsanleitung.

- it** 1. Assicurarsi che l'interruttore sia aperto (O OFF) e il meccanismo sia scarico.  
2. Reimballare il dispositivo utilizzando la confezione originale e controllando che sia posizionato correttamente.  
**Nota:** per azionare l'interruttore, fare riferimento al manuale d'uso.

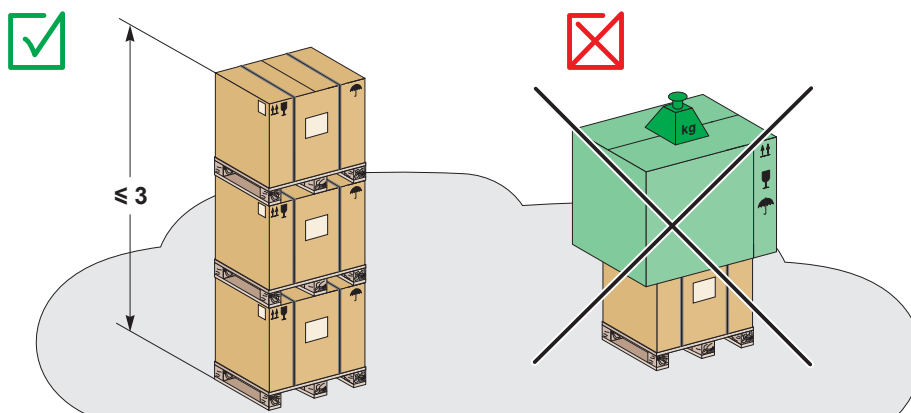
- pt** 1. Certifique-se de que o disjuntor esteja na posição aberta (O OFF) e o mecanismo esteja descarregado.  
2. Reembale o dispositivo usando a embalagem original, assegurando-se de que o dispositivo esteja posicionado corretamente.  
**Nota:** Para operar o disjuntor, consulte o guia do usuário.

- ru** 1. Убедитесь, что выключатель находится в разомкнутом состоянии (O OFF), а механизм разряжен.  
2. Заново упакуйте устройство, используя оригинальную упаковку, при этом убедитесь, что устройство размещено правильно.  
**Примечание:** Сведения об использовании выключателя см. в руководстве пользователя.

- tr** 1. Devre kesicinin açık (O OFF) konumda ve mekanizmasının deşarj durumunda olduğundan emin olun.  
2. Cihazın doğru bir şekilde konumlanmasını sağlayarak tekrar orijinal paketine yerleştiriniz.  
**Not:** Devre kesiciyi çalıştırmadan önce kullanım kılavuzunu okuyun.

- ar** ١. تأكد من أن قاطع الدائرة في موضع الفتح (O OFF) وأن الآلية مفرغة.  
٢. أعد تعبئة وتغليف الجهاز باستخدام مكونات التعبئة والتغليف الأصلية لضمان تموضع الجهاز بشكل صحيح.  
**ملاحظة:** لتشغيل قاطع الدائرة، ارجع إلى دليل المستخدم.

## 6.2 Stacking / Gerbage / Apilamiento / Stapeln / Impilaggio / Empilhamento / Штабелирование / Yığıma / التراص



## NOTICE / AVIS / AVISO / HINWEIS / AVVISO / AVISO / УВЕДОМЛЕНИЕ / BİLDİRİM / إنذار

## HAZARD OF DEVICE DAMAGE

Do not place any heavy objects on the packaging that could either deform it or apply mechanical stress to the device's structure.

**Failure to follow these instructions can result in equipment damage.**

## GEFAHR EINER GERÄTEBESCHÄDIGUNG

Platzieren Sie keine schweren Gegenstände auf der Verpackung, die zu einer Verformung der Verpackung oder mechanischen Belastungen des Gerätes führen könnten.

**Die Nichteinhaltung dieser Anweisungen kann zu Schäden an dem Material führen.**

## ОПАСНОСТЬ ПОВРЕЖДЕНИЯ УСТРОЙСТВА

Не помещайте на упаковку тяжелые объекты, которые могут деформировать ее или механически нарушить структуру устройства.

**Несоблюдение данных инструкций может привести к повреждению оборудования.**

## RISQUE DE DETERIORATION DE L'APPAREIL

Ne posez pas sur l'emballage tout autre colis lourd risquant de le déformer ou d'appliquer un effort sur la structure de l'appareil.

**Le non-respect de ces instructions peut provoquer des dommages matériels.**

## RISCHIO DI DANNI AL DISPOSITIVO

Non appoggiare sulla confezione oggetti pesanti che potrebbero deformare o sollecitare meccanicamente la struttura del dispositivo.

**Il mancato rispetto di queste istruzioni può provocare danni materiali.**

## CİHAZIN ZARAR GÖRME TEHLİKESİ

Ambalaj üzerine, cihazın gövdesine mekanik baskı uygulayacak veya ona zarar verecek ağır nesnelere koymayın.

**Bu talimatlara uymamak cihazın zarar görmesine yol açabilir.**

## PELIGRO DE DAÑOS EN EL DISPOSITIVO

No coloque objetos pesados en el embalaje que puedan deformar o aplicar tensión mecánica sobre la estructura del dispositivo.

**Si no se siguen estas instrucciones, pueden producirse daños en el equipo.**

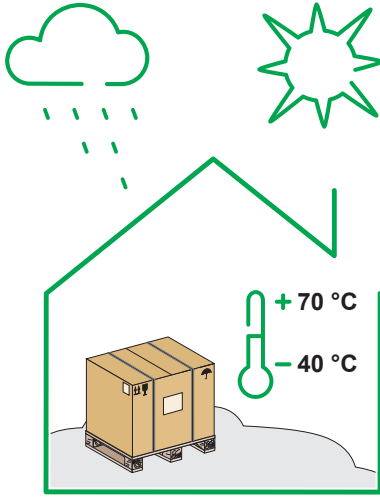
## PERIGO DE DANO AO DISPOSITIVO

Não coloque objetos pesados sobre a embalagem que podem deformá-la ou aplicar tensão mecânica à estrutura do dispositivo.

**O não cumprimento dessas instruções pode resultar em danos ao equipamento.**

**مخاطر تلف الجهاز**  
لا تضع أي شيء ثقيل على العبوة حيث قد يؤدي ذلك إلى تشوه الجهاز أو تطبيق جهد ميكانيكي على هيكل الجهاز.  
عدم اتباع هذه التعليمات قد يؤدي إلى تلف المعدات.

## 6.3 Storage room / Local de stockage / Zona de almacenamiento / Lagerbereich / Ambiente di stoccaggio / Depósito / Помещение для хранения / Saklama alanı / غرفة التخزين



- en** In order to retain all of the device's qualities when stored for prolonged periods, we recommend that the equipment is stored in its original packaging, in dry conditions, and sheltered from the sun and rain at a temperature ranging from -40 °C up to +70 °C.
- fr** Pour préserver toutes les qualités de l'appareil en cas de stockage prolongé, nous recommandons de conserver le matériel dans son emballage d'origine, dans un endroit sec, à l'abri de la pluie et du soleil et à une température de -40 °C à +70 °C.
- es** Con el fin de conservar todas las cualidades del dispositivo durante el almacenamiento en periodos prolongados, le recomendamos almacenar el equipo en su embalaje original y en un ambiente seco y protegido del sol y la lluvia a una temperatura de entre -40 °C y +70 °C.
- de** Um den einwandfreien Zustand des Gerätes bei längerer Lagerung aufrechtzuerhalten, wird empfohlen, die Ausrüstung in der Originalverpackung in einem trockenen, vor Sonneneinstrahlung und Regen geschützten Bereich bei Temperaturen von -40 °C bis +70 °C zu lagern.
- it** Al fine di mantenere tutte le qualità del dispositivo se immagazzinato per periodi prolungati, si consiglia di conservarlo nel suo imballaggio originale, in un ambiente asciutto al riparo dal sole e dalla pioggia, a una temperatura compresa fra -40 °C e 70 °C.
- pt** A fim de manter todas as qualidades do dispositivo quando armazenado por longos períodos, recomendamos que o equipamento seja armazenado em sua embalagem original, em local seco e protegido do sol e da chuva, a uma variação de temperatura de -40°C a +70°C.
- ru** Чтобы сохранить все характеристики устройства при длительном хранении, мы рекомендуем хранить оборудование в оригинальной упаковке, в сухом, защищенном от дождя и солнца месте при температуре от -40 °C до +70 °C.
- tr** Uzun süreli saklama söz konusuysa ekipmanın, özelliklerinde kayıp olmaması için orijinal ambalajında, kuru koşullarda, -40°C ile +70°C arasındaki sıcaklıklarda güneş ışınlarından ve yağmurdan muhafaza edilerek saklanmasını tavsiye ederiz.
- ar** من أجل الحفاظ على كافة مواصفات الجهاز عند التخزين لفترات طويلة، نوصي بتخزين المعدات في عبوتها الأصلية في ظروف جافة وأن تكون محمية من أشعة الشمس والمطر عند درجة حرارة تتراوح بين -40 درجة مئوية حتى +70 درجة مئوية.

## 6.4 Storage end / Fin de stockage / Fin del almacenamiento / Inbetriebnahme nach der Lagerung / Termine del periodo di stoccaggio / Término do armazenamento / Завершение хранения / Saklama ömrü / أقصى مدة تخزين

- en** After unpacking, proceed with the inspection described in the user guide ("Storage conditions" chapter).  
The maximum storage duration is 12 months.
- fr** Après le déballage, procédez aux vérifications décrites dans le guide utilisateur (chapitre "Conditions de stockage").  
La durée maximale de stockage est de 12 mois.
- es** Después del desembalaje, lleve a cabo la inspección descrita en la guía de usuario (capítulo "Condiciones de almacenamiento").  
La duración máxima de almacenamiento es de 12 meses.
- de** Führen Sie nach dem Auspacken die im Benutzerhandbuch beschriebenen Prüfungen durch (Kapitel zu Lagerungsbedingungen).  
Die maximale Lagerungsdauer beträgt 12 Monate.
- it** Dopo l'apertura dell'imballaggio procedere con l'ispezione descritta nel manuale d'uso (capitolo "Prima della prima attivazione").  
La durata massima di stoccaggio è di 12 mesi.
- pt** Após desembalar, continue com a mesma inspeção conforme descrito no guia do usuário (capítulo "Condições de armazenamento").  
A duração máxima de armazenamento é de 12 meses.
- ru** После распаковки выполните проверку в соответствии с указаниями руководства пользователя (глава "Условия хранения").  
Максимальная длительность хранения составляет 12 месяцев.
- tr** Ambalajı açtıktan sonra, kullanıcı kılavuzunda tarif edildiği gibi ("Depolama koşulları" bölümüne bakınız) gözle kontrol ederek devam ediniz.  
Maksimum saklama süresi 12 aydır.
- ar** بعد التفريغ، ابدأ في عملية الفحص المذكورة في دليل المستخدم (قسم "شروط التخزين").  
مدة التخزين القصوى هي ١٢ شهرًا.

## 7 Transportation / Transport / Transporte / Transport / Transporto / Transporte / Транспортировка / Nakliye / النقل

- en** Make sure the circuit breaker is in open (O OFF) position and the mechanism is discharged. Reuse the original packaging to send the device to its operation location.
- fr** Assurez-vous que le disjoncteur est ouvert (O OFF) et que le mécanisme est désarmé. Réutilisez l'emballage d'origine pour expédier l'appareil sur son lieu d'utilisation.
- es** Asegúrese de que el interruptor automático esté en la posición abierta (O OFF) y de que el mecanismo está descargado. Vuelva a utilizar el embalaje original para enviar el dispositivo a su zona de operaciones.
- de** Stellen Sie sicher, dass sich der Leistungsschalter in der offenen Position (O OFF) befindet und der Mechanismus nicht gespannt ist. Verwenden Sie die Originalverpackung, um das Gerät an seinen Einsatzort zu befördern.
- it** Assicurarsi che l'interruttore sia aperto (O OFF) e il meccanismo sia scarico. Riutilizzare l'imballaggio originale per inviare il dispositivo nel suo luogo di installazione.
- pt** Certifique-se de que o disjuntor esteja na posição aberta (O OFF) e o mecanismo esteja descarregado. Reutilize a embalagem original para enviar o dispositivo a seu local de operação.
- ru** Убедитесь, что выключатель находится в разомкнутом состоянии (O OFF), а механизм разряжен. Используйте оригинальную упаковку, чтобы транспортировать устройство на место эксплуатации.
- tr** Devre kesicinin açık (O OFF) konumda ve mekanizmasının deşarj durumunda olduğundan emin olun. Cihazı çalıştırılacağı yere göndermeden önce orijinal ambalajına yerleştirin.
- ar** تأكد من أن قاطع الدائرة في موضع الفتح (O OFF) وأن الآلية مُفرغة. أعد استخدام العبوة الأصلية لإرسال الجهاز إلى موضع تشغيله.



# Packaging recycling / Recyclage de l'emballage / Reciclaje del embalaje / Recycling der Verpackung / Riciclo dell'imballaggio / Reciclagem de embalagens / Утилизация упаковки / Ambalajın geri dönüşümü / إعادة تدوير عبوات التغليف

<b>Material / Matériau / Material / Material / Materiale / Material / Материал / Malzeme / المواد</b>			
<b>Recycling / Recyclage / Reciclaje / Recycling / Riciclaggio / Reciclagem / Утилизация / Geri Dönüşüm / إعادة التدوير</b>			

- en** For recycling, refer to the applicable regulations for your area.
- fr** Pour le recyclage, référez vous à la réglementation applicable dans votre région.
- es** Para el reciclaje, consulte las normativas aplicables en su región.
- de** Befolgen Sie für das Recycling der Verpackung die an Ihrem Standort geltenden Vorschriften.
- it** Per il riciclo fare riferimento alle normative vigenti in loco.
- pt** Para reciclagem, consulte os regulamentos aplicáveis a sua região.
- ru** При утилизации придерживайтесь действующих норм для вашего региона.
- tr** Geri dönüşüm konusunda, bölgenizde yürürlükte olan düzenlemelere uygun hareket edin.
- ar** إعادة التدوير، ارجع إلى اللوائح المعمول بها في منطقتك.

## 8

### Documentation access / Accès à la documentation / Acceso a la documentación / Zugang zur Dokumentation / Accesso alla documentazione / Acesso à documentação / Доступ к документации / Dokümantasyon erişimi / الوصول إلى الوثائق

- en** Visit our website [www.schneider-electric.com](http://www.schneider-electric.com):  
 • to download additional documents  
 • to contact Schneider Electric customer support if you need information not contained in this document.
- fr** Visitez notre site [www.schneider-electric.com](http://www.schneider-electric.com) :  
 • pour télécharger des documents complémentaires  
 • pour contacter le support clients Schneider Electric au cas où vous auriez besoin d'informations non décrites dans ce document.
- es** Visite nuestro sitio web [www.schneider-electric.com](http://www.schneider-electric.com):  
 • para descargar documentos adicionales  
 • para ponerse en contacto con el servicio de atención al cliente de Schneider Electric si necesita información no incluida en este documento.
- de** Besuchen Sie unsere Internetseite [www.schneider-electric.com](http://www.schneider-electric.com):  
 • Um weitere Dokumente herunterzuladen  
 • Um sich an den Kundendienst von Schneider Electric zu wenden, wenn Sie Informationen benötigen, die in diesem Dokument nicht enthalten sind.
- it** Visitare il sito [www.schneider-electric.com](http://www.schneider-electric.com)  
 • per scaricare la documentazione complementare  
 • per contattare l'assistenza clienti Schneider Electric o richiedere informazioni non contenute in questo documento.
- pt** Visite nosso site [www.schneider-electric.com](http://www.schneider-electric.com):  
 • para fazer o download dos documentos complementares  
 • para entrar em contato com o suporte ao cliente da Schneider Electric caso necessite de informações não contidas neste documento.
- ru** Посетите наш сайт [www.schneider-electric.com](http://www.schneider-electric.com), чтобы:  
 • загрузить дополнительную документацию;  
 • получить помощь от отдела поддержки Schneider Electric, если вам необходима информация, отсутствующая в данном документе.
- tr** [www.schneider-electric.com](http://www.schneider-electric.com) adresindeki web sitemizi ziyaret ederek;  
 • ek dokümanları indirerek  
 • bu dokümanda olmayan bilgiler için Schneider Electric Müşteri Destek Servisiyle iletişim kurarak ulaşabilirsiniz
- ar** :[www.schneider-electric.com](http://www.schneider-electric.com) قم بزيارة موقع  
 • لتنزيل وثائق إضافية  
 • للاتصال بدعم عملاء شركة Schneider Electric إذا كنت بحاجة إلى معلومات غير واردة في هذه الوثيقة.

## Schneider Electric

35 rue Joseph Monier  
 92500 Rueil Malmaison – France  
 Phone: +33 (0) 1 41 29 70 00  
[www.schneider-electric.com](http://www.schneider-electric.com)

As standards, specifications, and designs change from time to time, please ask for confirmation of the information given in this publication.

© 2018 Schneider Electric. All rights reserved.

NVE1868101-02